

# Uživatelská příručka Photonium AL

NÁVOD K POUŽITÍ A MONTÁŽI



[www.photonium.cz](http://www.photonium.cz)

[info@photonium.cz](mailto:info@photonium.cz)

# OBSAH

1. Úvod
2. Obsah balení
3. Bezpečnostní pokyny
4. Postup montáže (část 1)
5. Postup montáže (část 2)
6. Technické údaje
7. Provoz a údržba
8. Záruční podmínky (část 1)
9. Záruční podmínky (část 2)
10. Složení panelu
11. Montáž a připojení k elektrické síti
12. Upozornění
13. Závěr

# ÚVOD

Vážený zákazníku, děkujeme za nákup infračervených panelů Photonium AL.

Infrapanely Photonium AL jsou infračervené (jednofázové, dlouhovlnné) elektrické zařízení. Jsou vhodné pro vytápění místností, nebo jako primární zdroj vytápění, nahrazující jiný topný systém. Panely jsou určeny pro vytápění obytných, komerčních, ale i průmyslových prostorů. Na rozdíl od ostatních topných systémů, které primárně ohřívají vzduch, infračervený topný systém, který je použit v panelech Photonium AL, přináší řadu výhod:

- vytváří příjemné teplo a zachovává teplotu vzduchu mírně nižší, čímž šetří energii;
- nevysušuje vzduch;
- spotřebovává málo energie;
- neovlivňuje cirkulaci vzduchu, takže minimalizuje pohyb prachu a alergenů;
- nespotebovává kyslík v místnosti a udržuje tak vzduch čerstvější.



Infrapanely Photonium AL lze připevnit na zeď, nebo na strop, nejméně však 1,8 m od země. V souladu s bezpečnostními požadavky (IEC 60335-2-30: 2009) jsou tyto topné panely navrženy tak, aby byly bezpečné a neohrožovaly osoby ani životního prostředí.

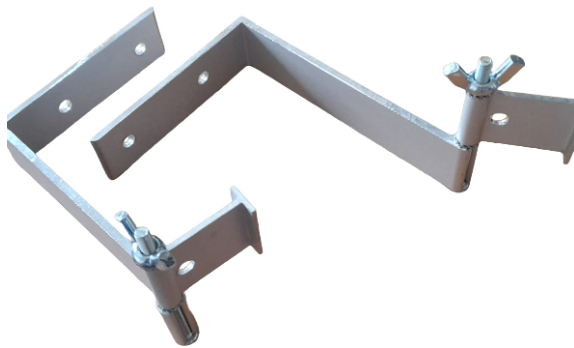
# OBSAH BALENÍ

1. Infračervený panel Photonium AL

2. Montážní sada

nástěnné konzoly

stropní háčky



3. Návod k použití a montáži

# BEZPEČNOSTNÍ POKYNY

1. Před namontováním a zapnutím zařízení si, prosíme, pečlivě přečtete tento manuál.
2. Infrapanely používejte pouze k účelu, ke kterému slouží a namontujte je tak, jak je popsáno v tomto manuálu.
3. Abyste se vyhnuli nebezpečí úrazu elektrickým proudem, neponořujte zařízení do vody, nebo jej nevystavujte kontaktu s jinými tekutinami. Chraňte jej před vlhkostí.
4. Ujistěte se, že napětí napájecího zdroje odpovídá napětí zařízení (220/230 V).
5. Přímé připojení k elektrické síti musí být provedeno kvalifikovanou osobou, v souladu s technickými vlastnostmi zařízení, právními předpisy, platnými normami a za dodržení bezpečnostních pravidel.

## UPOZORNĚNÍ

- Při instalaci zařízení může být povrch horký, dotýkejte se ho pouze v čistých látkových rukavicích. Pokud se povrch zašpiní, je nutné ho vyčistit hadříkem navlhčeným vodou (panel musí být vypnutý a studený). Nikdy nepoužívejte čisticí prostředky, které jsou abrazivní a/nebo agresivní a mohly by povrch poškodit.
- Dodaná montážní sada zaručuje bezpečnou montáž zařízení na betonové, cihlové, dřevěné a kovové povrchy. Pro montáž na sádkokarton je nutné použít hmoždinky vhodné pro tento materiál (není součástí balení). Umístění zařízení je povoleno pouze na povrchy, které jsou schopny odolat teplotě nejméně 80 °C.
- Minimální výška umístění zařízení je 180 cm od podlahy.
- Při prvním zapnutí může zařízení vytvářet zápach, který během provozu vymizí.
- Zařízení při provozu (topení nebo ochlazování) může vytvářet tiché klepání.

# POSTUP MONTÁŽE

1. Odstraňte obal a položte zařízení na pevný vodorovný povrch, přičemž dbejte na to, aby přední část panelu směřovala dolů.
2. Stiskněte a sejměte kryt pro přístup ke svorkovnici.
3. Provedte napájecí kabel otvorem v krytu a připojte ke svorkovnici (čokoládě) tak, jak je znázorněno na obrázku.
4. Připojte kabel ke kabelové svorce.

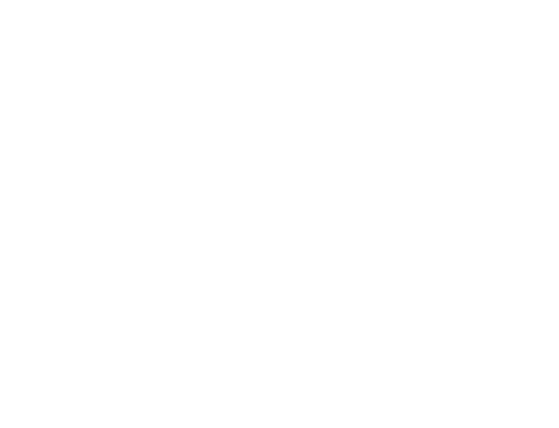


5. Zavřete kryt.
6. Vyberte vhodné místo pro umístění zařízení a mějte na paměti následující:
  - panel nesmí být umístěn v bezprostřední blízkosti elektrické zásuvky;
  - panel nesmí být umístěn v blízkosti záclon, nebo jiných hořlavých materiálů;
  - minimální výška pro umístění zařízení je 1,8 m od podlahy.
7. Vyznačte si body, kde bude zařízení připevněno – na zdi (závěsná konzole – součást balení), na strop (šroubovací háčky – součást balení)

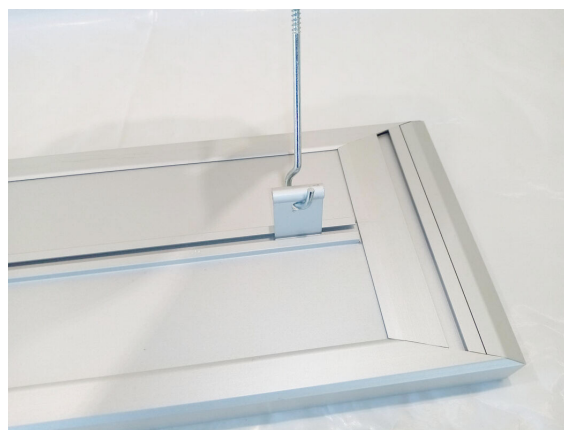
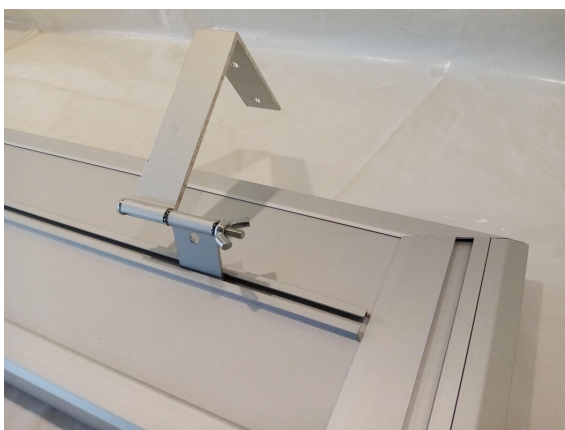
8. Připevněte panel k nástěnné konzoli (nebo stropnímu háčku).



připevnění na zeď - konzoly



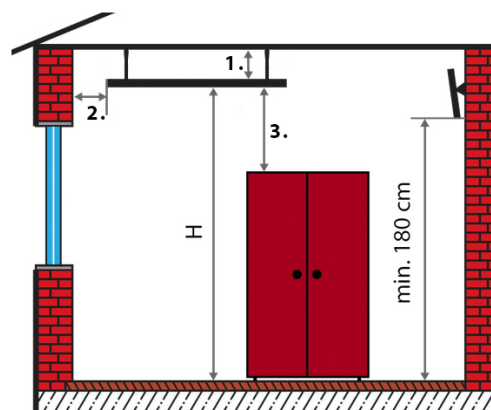
připevnění na strop - háčky



## UPOZORNĚNÍ

(H) Minimální výška umístění zařízení = 180 cm od podlahy.

1. Minimální vzdálenost umístění od stropu je 25 cm.
2. Minimální vzdálenost umístění od stěn je 25 cm.
3. Minimální vzdálenost umístění od ostatních objektů v okolí zařízení je 50 cm.



# TECHNICKÉ ÚDAJE

	Photonium AL-5	Photonium AL-8	Photonium AL-10	Photonium AL-15
Příkon (W)	500	800	1000	1500
Napětí (V)	220-230	220-230	220-230	220-230
Proud (A)	2,3	3,6	4,6	6,8
Rozměry (mm)	795 x 145 x 28	1045 x 145 x 28	1385 x 145 x 28	1785 x 145 x 28
Váha (kg)	2,3	2,5	3,5	4,8
Plocha vytápění (m <sup>2</sup> )	5-8	8-12	11-16	16-22



# PROVOZ A ÚDRŽBA

Panel je prakticky bezúdržbový. Aby fungoval správně, uživatel musí dodržovat níže uvedené pokyny (vždy až po odpojení zařízení od elektrické sítě).

1. Před připojením infrapanelu k elektrické síti a/nebo při znečištění prachem, otřete panel hadříkem navlhčeným ve vodě. Nikdy nepoužívejte abrazivní, nebo jinak agresivní čisticí prostředky.
2. Zkontrolujte, zda je připojení zařízení provedeno správně (stačí při prvním připojení a poté např. jednou ročně, při zahájení topné sezóny).
3. Místnosti, které mají být vytápěny, musí mít alespoň základní tepelnou izolaci (okna s dvojitým sklem, atd.), jinak by došlo k přívodu chladného vzduchu a ztrátě tepla, což by mohlo způsobit potíže při dosažení požadovaného vytopení místnosti.

# PODMÍNKY SKLADOVÁNÍ

Zařízení musí být uloženo v původním obalu, v místnost s teplotou mezi  $-20\text{ °C}$  a  $+50\text{ °C}$  a vlhkostí nepřesahující 80%. Chraňte zařízení před nárazy, prachem a vlhkostí. Se zařízením je nutné zacházet zvlášť opatrně.

# ZÁRUČNÍ PODMÍNKY

Výrobce zaručuje správné fungování zařízení po dobu 3 let od data zakoupení. Pokud by se vyskytly funkční poruchy způsobené výrobcem během záruční doby, tak by v takovém případě byla provedena oprava, nebo výměna zařízení výrobcem v souladu s ustanoveními zde uvedených podmínek.

1. Záruku lze uplatnit pouze po předložení původní faktury přijaté u nákupu.
2. Tato záruka nezaručuje právo na náhradu a krytí škody, která vznikla v důsledku úprav zařízení provedených bez předchozího písemného souhlasu výrobce, byť s cílem uvést zařízení do souladu s místními technickými předpisy či bezpečnostními normami.
3. Platnost záruky zaniká v následujících případech:
  - kupující provedl úpravy na zařízení;
  - zařízení bylo používáno v rozporu s platnými ustanoveními a/nebo výrobcem poskytnutým návodem k používání a obsluze;
  - opravy provedené neautorizovaným servisním střediskem či prodejcem;
  - nehody způsobené blesky, povodněmi, požáry nebo jinou vyšší mocí;
  - problémy při přepravě zařízení (kromě případů, kdy byla přeprava zajištěna výrobcem);
  - pokud systém, v rámci něhož bylo zařízení používáno, měl poruchu;
  - zařízení bylo používáno při vyšším napětí, než jaké je předepsáno (s odchylkou větší než 10% uvedeného předepsaného napětí), nebo v podmínkách, kde vlhkost prostředí přesáhla 80% při teplotě 25 °C.

4. Výrobce má právo provádět změny v konstrukci spotřebiče, pokud to neovlivní jeho výkon.

5. Je zakázáno:

- umístění zařízení v bezprostřední blízkosti elektrické zásuvky (minimální vzdálenost je 35 cm);
- používat zařízení, bez předchozího uzemnění;
- používat zařízení před uzavřením všech jeho částí;
- dotýkat se zařízení, pokud je v provozu (nebezpečí popálení!);
- použití hořlavých kapalin k očištění zařízení během provozu.

6. Použití zařízení je zakázáno v následujících prostředích:

- v potenciálně hořlavém a/nebo výbušném prostředí;
- v blízkosti záclon a/nebo jiných snadno hořlavých materiálů.

7. Teplota infrapanelů Photonium AL může dosáhnout až 250 °C. Abyste předešli popáleninám, je nutné vyvarovat se kontaktu, i toho náhodného, s povrchem panelu, když je v provozu.

8. Tohle zařízení není určeno k tomu, aby bylo používáno osobami (včetně dětí) se sníženými fyzickými, smyslovými nebo duševními schopnostmi nebo nedostatkem zkušeností a znalostí, pokud nejsou pod dohledem osoby vzdělané k používání zařízení.

9. Děti by měly být vždy pod dohledem, aby bylo zajištěno, že si s přístrojem nebudou hrát a dotýkat se ho.

# SLOŽENÍ INFRAPANELU

**Infrapanel Photonium AL se skládá z:** hliníkového krytu, trubkového topného článku integrovaného v desce panelu, tepelné izolace, svorkovnice pro připojení do elektrické sítě s ochranným hliníkovým krytem.



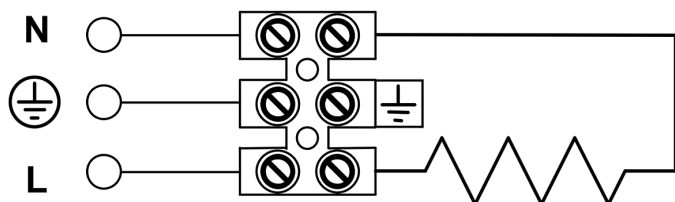
**Princip činnosti zařízení je následující:** trubkový topný článek ohřívá desky, které následně vyzařují infračervené záření, které poté zahřívá povrch těles a předmětů, na které dopadne (stěny, podlahy, osoby atd.). Teplota povrchu předmětů se zvyšuje/je rozdílná v závislosti na jejich vlastnostech (barvě povrchu, materiálu), úhlu dopadu paprsků infračerveného záření a tvaru povrchu.

# MONTÁŽ A PŘIPOJENÍ K ELEKTRICKÉ SÍTI

Zařízení musí být připojeno k elektrické síti prostřednictvím třížilového napájecího kabelu s částí vhodnou pro elektrickou zátěž (doporučuje se 3 x 1,5 mm<sup>2</sup>). Pogumování kabelu musí být označené kódem CENELEC H05RR-F a musí mít tepelnou odolnost minimálně 125 °C.

Připojte napájecí kabel ke svorkovnici (čokoládě) na zařízení a ujistěte se, že jsou póly správně připojeny. Kabel napájecího zdroje se nesmí dotýkat horkých povrchů panelu. Zařízení sloužící k přerušení přívodu elektrického proudu (vypínač nebo termostat) musí být napojeno mezi infrapanel a elektrickou síť.

Termostat musí být umístěn ve výšce 1,5 m od podlahy. Neumísťujte termostat do oblasti přímého působení tepelných paprsků zařízení nebo jiných zdrojů tepla a nevystavujte jej průvanu.



# UPOZORNĚNÍ

- Zařízení se nesmí používat, pokud vykazuje viditelné poškození.
- Pokud zařízení není vybaveno ovládacím zařízením. Je doporučeno ho používat spolu s termostatem.
- Některé části tohoto zařízení se mohou zahřát natolik, že v případě dotyku mohou způsobit popáleniny. Zvláštní pozornost je třeba věnovat přítomnosti dětí a/nebo jiných kategorií zranitelných osob.
- Udržujte zařízení mimo dosah dětí!
- Tohle zařízení není určeno k tomu, aby bylo používáno osobami (včetně dětí) se sníženými fyzickými, smyslovými nebo duševními schopnostmi nebo nedostatkem zkušeností a znalostí, pokud nejsou pod dohledem osoby vzdělané k používání zařízení.



## **Potřebujete pomoci?**

Zašlete e-mail na:  
[info@photonium.cz](mailto:info@photonium.cz)